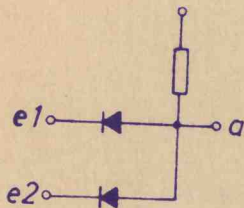
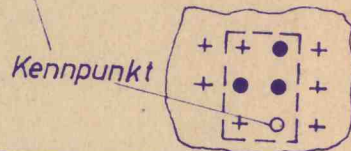
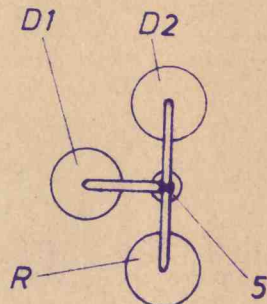
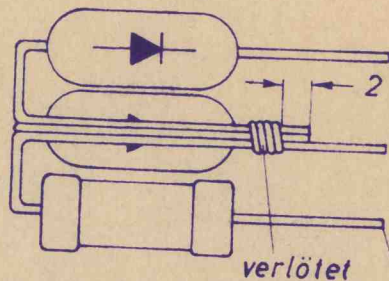
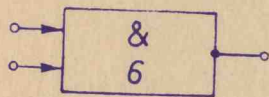


Stromlauf



Sinnbild



5	1	Drahtwickel	2603-570-1	
R	1	Schichtwiderstand	6k/2/2 WN 5121	-05260
D2	1	Germaniumdiode	L 8011 WN 5457	-05202
D1	1	Germaniumdiode	L 8011 WN 5457	-05202
Pos.	Stckz.	Benennung	Sach-Nr.	Biegung n. 24-5459...

73-542

& 6-2

2350-312-1

Freimaßtoleranzen Maßstab

2:1

Gez. 8.7.1958 Endvers.



STANDARD ELEKTRIK

a 17.7.58 N234/682

hille

Ausg. Tag Mitteilung Bearbeiter Gepr. Normg. Ges.

FW Form 855/0 6-37

Diese Unterlage ist unser Eigentum. Jede Vervielfältigung, Verwertung oder Mitteilung an dritte Personen ist strafbar, verpflichtet zu Schadensersatz und wird gerichtlich verfolgt (Urheberrechtsgesetz, Gesetz gegen unlauteren Wettbewerb (BGB)). Alle Rechte für den Fall der Patenterteilung (§ 7 Abs. 1 P. G.) oder der GM-Eintragung (§ 5 Abs. 4 GMG) vorbehalten.