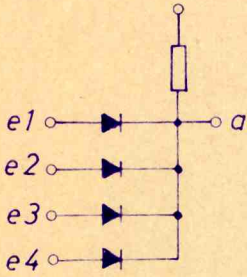
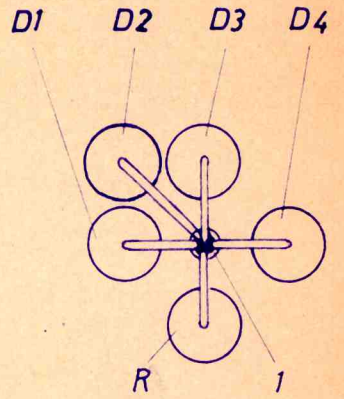
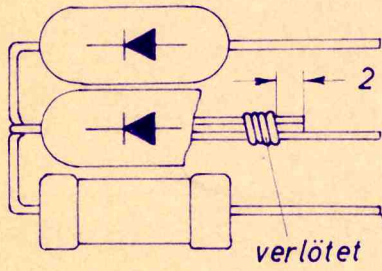
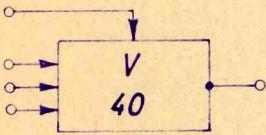


A
B
C
D
E

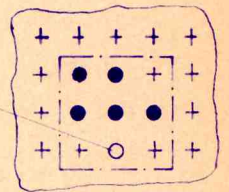
Stromlauf



Sinnbild



Kennpunkt



Diese Unterlage ist unser Eigentum. Jede Vervielfältigung, Verwertung oder Mitteilung an Dritte Personen ist strafbar, verpflichtet zu Schadensersatz und wird gerichtlich verfolgt. (Urheberrechtsgesetz, Gesetz gegen unlauteren Wettbewerb, BGB). Alle Rechte für den Fall der Patenterteilung (§ 7 Abs. 1 P. G.) oder der GM-Eintragung (§ 6 Abs. 4 GMG) vorbehalten.

D4	1	Germaniumdiode	L 8011 WN 5457	-05201
D3	1	Germaniumdiode	L 8011 WN 5457	-05201
D2	1	Germaniumdiode	L 8011 WN 5457	-07201
D1	1	Germaniumdiode	L 8011 WN 5457	-05201
R	1	Schichtwiderstand	40k/2/2 WN 5121	-05260
1	1	Drahtwickel	2603-570-1	
Pos.	Stckz.	Benennung	Sach-Nr.	Biegung n. 24-5459...

73-542

Freimaßtoleranzen Maßstab

2:1

V 40-4

Gez. 9.7.1958 Eudress

Blatt

2350-325-1

b	9.12.58	A 234/838	<i>Hill</i> <i>Hill</i>		
a	17.7.58	N 234/682			
Ausg.	Tag	Mitteilung	Bearbeiter	Gepr.	Normg. Ges.

