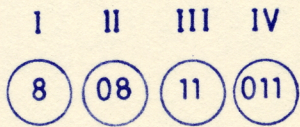
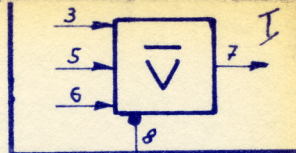
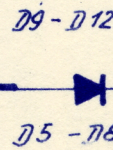
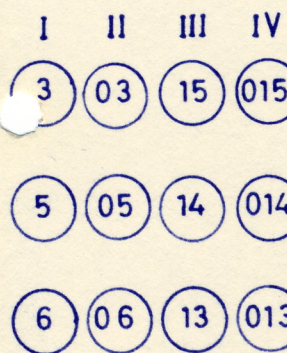
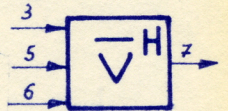


doppelseitig bedruckt



Wenn hochohmig

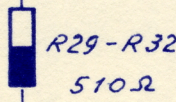
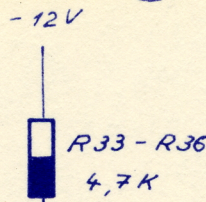
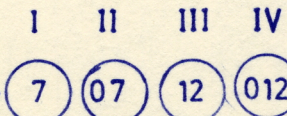


R17 - R20
5,1 K

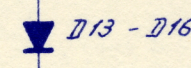
C37 - C40
300 pF

R21 - R24
3,9 K

R25 - R28
12 K



-6V



-12V

+6V

4 Systeme pro Baustein

Wenn 9, 09, 10, 010 belegt, dann 7, 07, 12, 012 niederohmig.

" 9, 09, 10, 010 frei, " 7, 07, 12, 012 hochohmig.

Widerstände: 5%, 0,5 W. Dioden: S3236 G

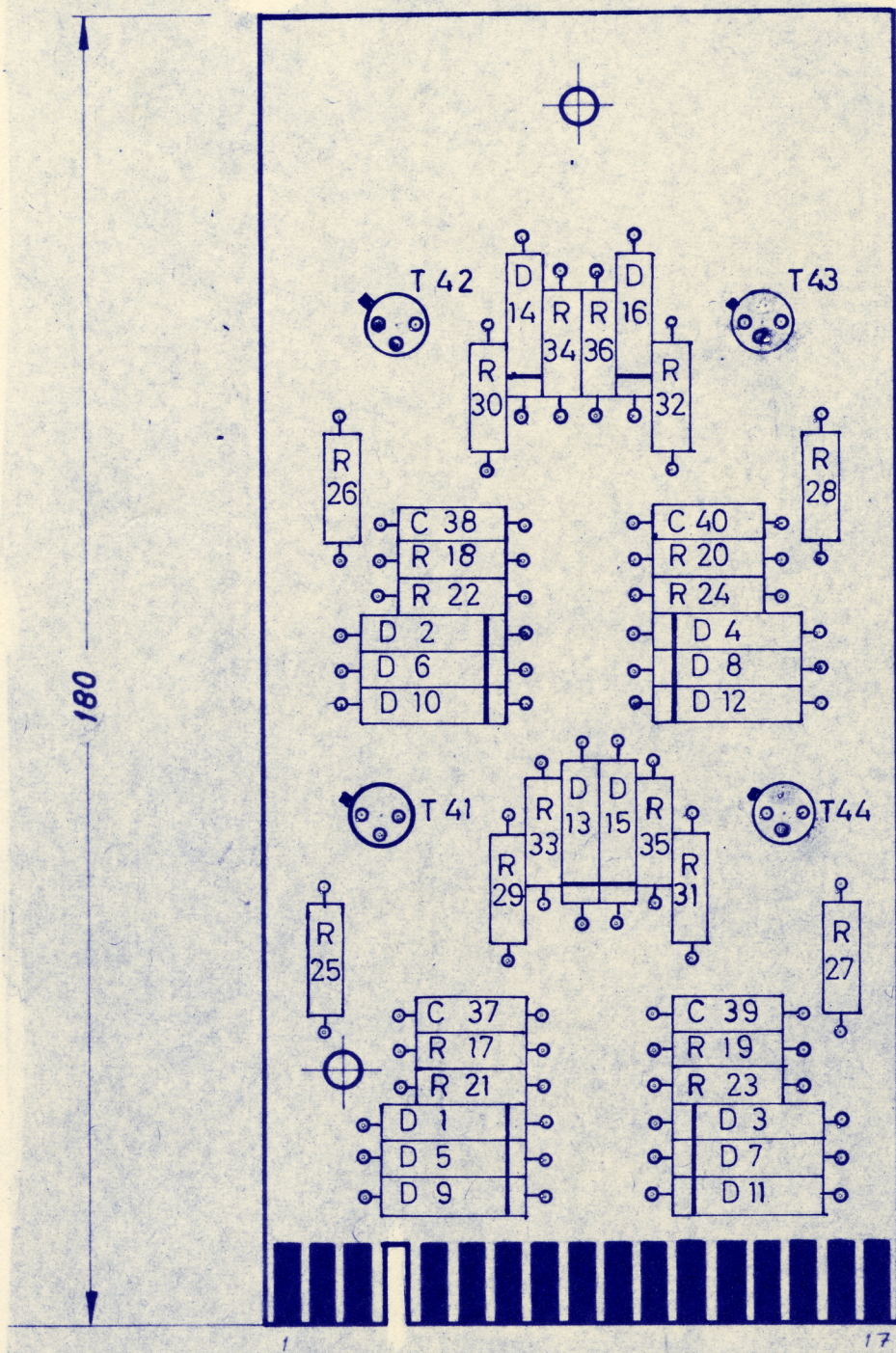
Kondensatoren: Styroflex 125V, 5% Transistoren: 2N 395 Z X, T

① -6V ; ② -12V, ⑬ 0V ; ⑰ +6V

			zul. Abw. für Maße ohne Toleranzangabe nach IT 13		ZUSE K.-G.		Ts 236a	
			Bezeichnung: Oder - Nicht				Gezeichnet 18.12.64 Biv.	
							Geprüft	
1 5.5.66 898			Maßstab:		Werkstoff:		Vorrichtung Nr.:	
Nr. Tag Name							Z.Nr.:	
							177 139 00 002 00 (4)	
Änderungen			Paßmaß		Abmaß			
					Oberflächenbehandlung:		Lehren Nr.:	

Doppelseitig bedruckt !

Bs - Dicke: ~ 11mm



Bestückung:

Widerstände:

- R17-20 5.1 K Ω 0.5W. 5%
- R21-24 39 K Ω 0.5W. 5%
- R25-28 12 K Ω 0.5W. 5%
- R29-32 510 Ω 0.5W. 5%
- R33-36 4.7 K Ω 0.5W. 5%

Kondensatoren:

- C37-40 300pF 125V. 5%

Dioden:

- D1-16 S3236 G

Transistoren:

- T41-44 2N395 G X.T.S.

Endstück in 4.

Dieses Blatt ist unser Eigentum. Jede Vervielfältigung, Verwertung oder Mitteilung an dritte Personen ist strafbar und wird gerichtlich verfolgt. (Urheberrechtsgesetz, Gesetz gegen den unlauteren Wettbewerb B.G.B.)

			zul. Abw. für Maße ohne Toleranzangabe		ZUSE K.-G.		Ts 236a			
			nach IT 13							
			Bezeichnung:					Gezeichnet <i>18.11.64 Fischer</i>		
			Oder - Nicht					Geprüft		
2	5.5.66	898						Maßstab:		Werkstoff:
1	6.4.64	863	1:1		Oberflächenbehandlung:		Lehren Nr.:		Z. Nr.:	
Nr.	Tag	Änd. Mfß.							177.139.00.001.01 (4)	
Änderungen			Paßmaß		Abmaß					