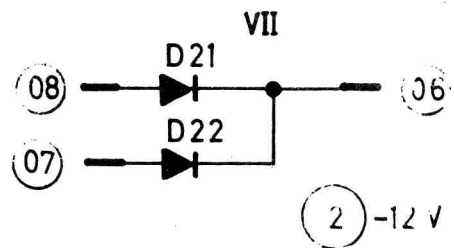
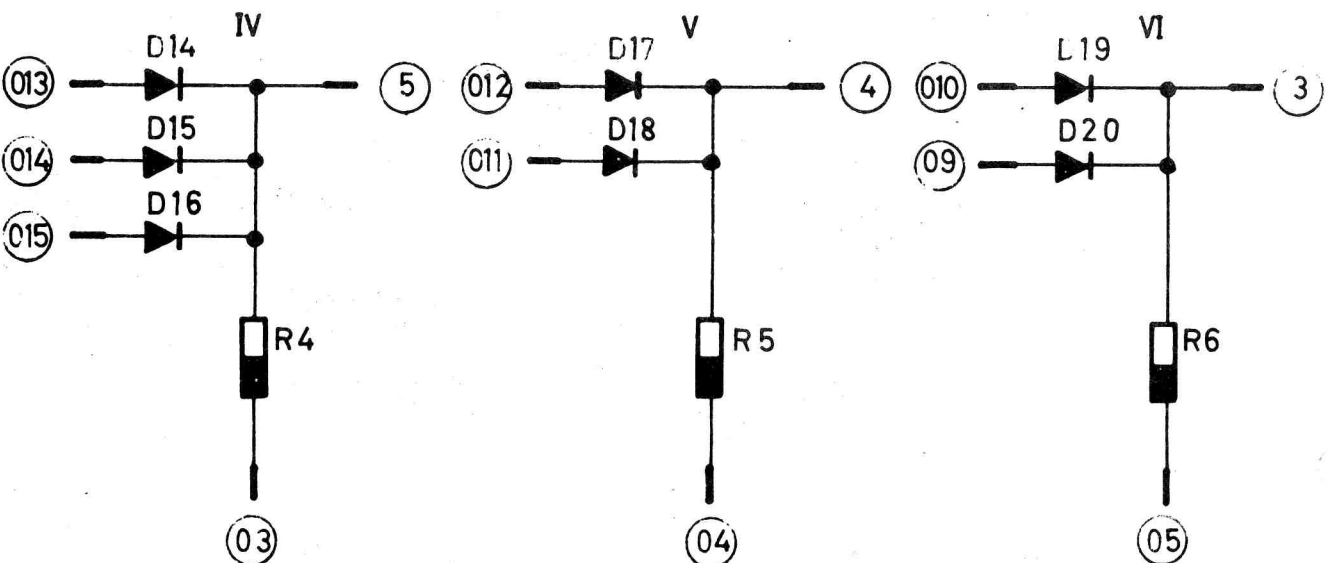
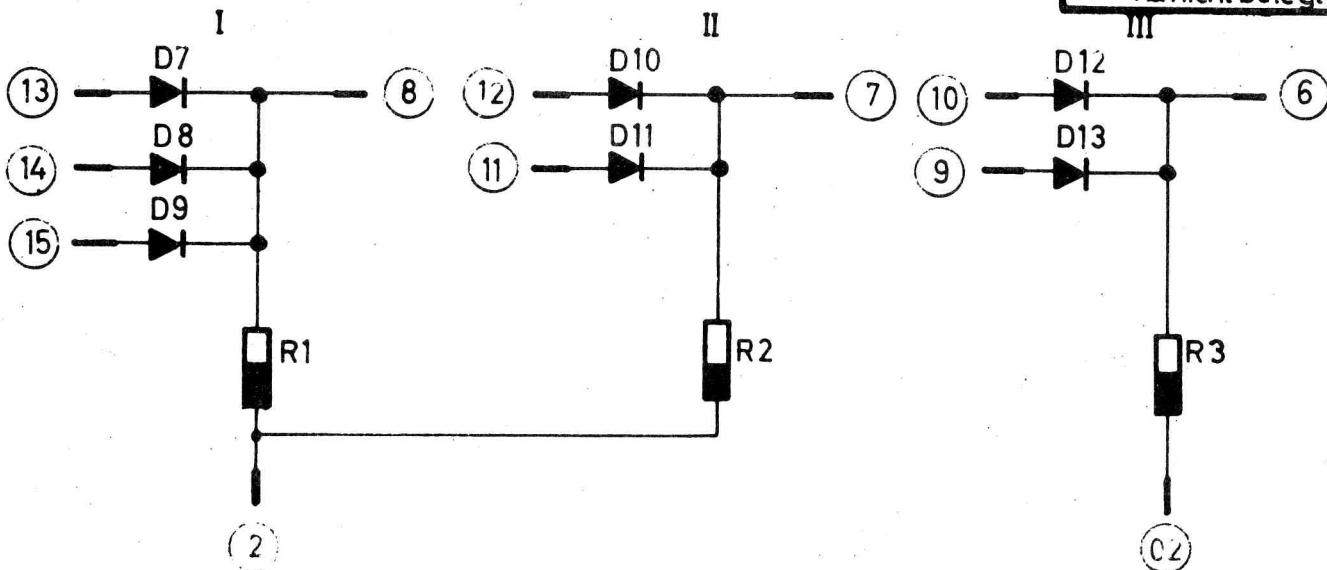
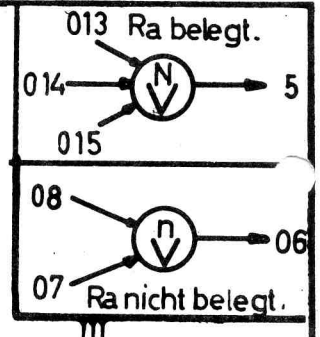


Doppelseitig bedruckt

Endstücke in 16 und 17, Su.T



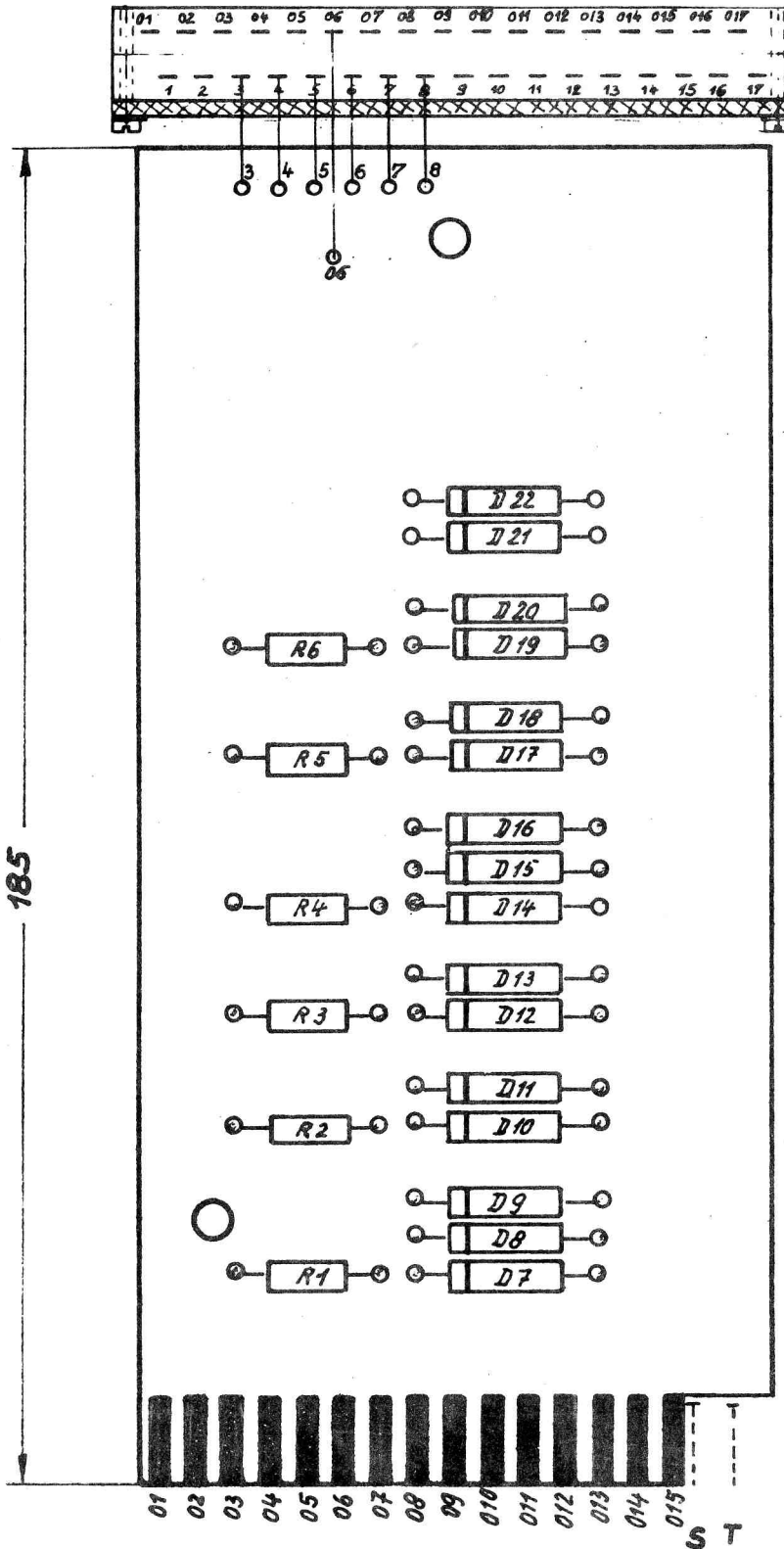
Widerstände: 3,9k, R_{sx} 3, 0,5W, 5%.

Dioden, S3236 G

			zul. Abw. für Maße ohne Toleranzangabe nach IT 13		ZUSE K.-G.		Ts 813	
			Bezeichnung: Disjunktion niederohmig				Gezeichnet <i>5.1.65 Bj4</i>	
			Maßstab:		Werkstoff:		Vorrichtungs Nr.:	
			Oberflächenbehandlung:		Lehren Nr.:		Z.Nr.: 177 237 00 002 00 (4)	
Änderungen			Paßmaß		Abmaß			
Nr.	Tag	Name						

Doppelseitig bedruckt

Bs - Dicke: ~14 mm



Endstück in 16 u. 17, Su.T

Bestückung:

R1 - R6 = 3,9 K
D7 - D22 = S 3236 G

Dieses Blatt ist unser Eigentum. Jede Vervielfältigung, Verwertung oder Mitteilung an dritte Personen ist strafbar und wird gemäss geltender Gesetze verfolgt. (Urheberrechtsgesetz, Gesetz gegen den unlauteren Wettbewerb B.G.B.)

			ZUSE K.-G.		Ts 813
			Disjunktion niederohmig		Gezeichnet 17.2.60 M.
					10.5.61 M.
					Geprüft
					Z. Nr.:
					177 237 00 001 00
Nr.	Tag	Name			
Änderungen			Peßmaß	Stückmaß	